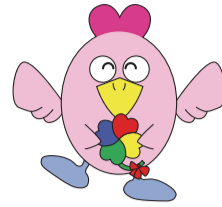


こしがや社協だより

Koshigaya

越谷市社協マスコット
「ハートん」



vol.258

3

2025.Mar.
令和7年

『ふれあいネットワーク』みんなが参画しともに築く 福祉のまちをめざして

障がいがあっても 地域で安心して暮らせる社会を目指して

越谷市社会福祉協議会は越谷市から「障害者福祉センターこぼと館」「障害者就労訓練施設しらこぼと」の管理運営を受託しています。

→詳しくは3面へ

障害者就労訓練施設 しらこぼと

問い合わせ ☎(965)6594



しらこぼと工房

指定障害福祉サービス
事業所「しらこぼと」
(問い合わせ ☎(965)6541)

訓練

学習

障害者福祉センターこぼと館

問い合わせ ☎(966)6633



あいあい茶ろん

交流

余暇



地域交流事業 しらこぼとマルシェ



夜間エンジョイ広場

赤い羽根共同募金

越谷アルファーズ



～地域福祉とスポーツ～

令和6年11月3日、越谷市立総合体育館で行われた越谷アルファーズVSサンロッカーズ渋谷戦において赤い羽根共同募金街頭募金を実施しました。

当日は越谷アルファーズ代表上原様、アルファヴィーナの方からお声掛けいただき、多くのアルファメイト(越谷アルファーズファン)の方々から温かいご協力をいただきました。ありがとうございました。

ご協力いただいた募金は、埼玉県内の福祉施設の補修や備品の購入、地域の福祉団体活動への助成、災害時にボランティア等を支援するための準備金などに活用させていただきます。

赤い羽根共同募金については右記二次元コードからもご覧になれます。埼玉県共同募金会HP



- 2面 社会福祉協議会会費、赤い羽根共同募金、歳末たすけあい募金のご報告
- 3面 障害者福祉センターこぼと館、しらこぼと
- 4-5面 老人福祉センター、市民プール、「ふらっと」がもう・おおぶくろ
- 6面 愛の詩基金事業、子育てサロン
- 7面 お知らせコーナー、職員募集
- 8面 ボランティア情報ピュア