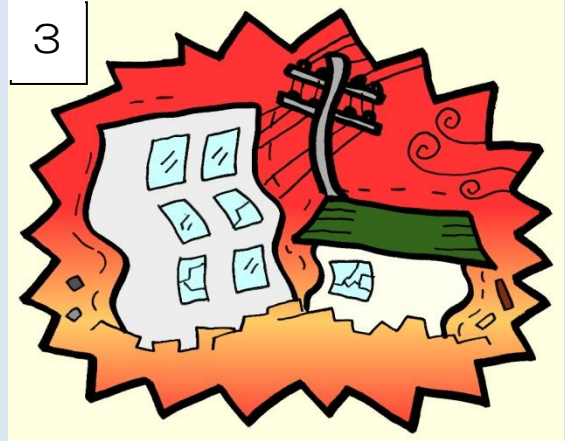


# 越谷市災害ボランティア 登録者を募集します！



登録希望者は、越谷市社会福祉協議会地域福祉課で、災害ボランティアとして登録します。



大規模な災害が発生した際に、災害ボランティアセンターから登録者にボランティア活動を依頼します。



## 越谷市災害ボランティア 活動までの流れ

### 活動の例

- 災害ボランティアセンターの設置及び運営スタッフ
- 専門的知識、技能を活かした活動
- その他、被災者に対する支援

### 目的

この事業は、災害ボランティアとして活動する意欲のある個人又は団体（企業やボランティアグループ等）を対象として、事前に登録を行い、災害時のボランティア活動を円滑に行うことを目的とするものです。

### 登録要件

登録しようとする年度の4月1日現在で15歳以上の方  
\*未成年の場合は、保護者の同意が必要です。  
\*登録した個人情報のうち、必要な事項については、関係機関に提供されますのでご了承ください。

### 登録後の流れ

1. 平時から災害ボランティアに関する研修に参加し、災害に関する意識を高めます。
2. 大規模な災害が発生した際に、災害ボランティアセンターの設置や運営、現場での活動等を依頼します。

### 申し込み

本人が直接、越谷市社会福祉協議会地域福祉課へ（電話不可）  
申込書等、詳しくは当会ホームページをご覧ください。



災害ボランティアセンター訓練の様子

問い合わせ 社会福祉法人越谷市社会福祉協議会 地域福祉課ボランティアセンター担当  
TEL: 048-966-3211 FAX: 048-966-7195