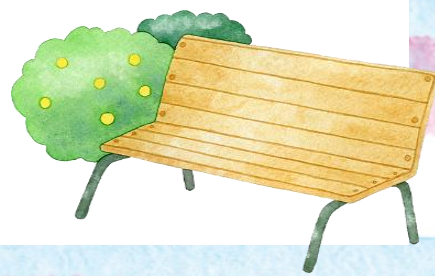


増林地区 地域支え合い会議

NEWS LETTER



増林地区地域支え合い会議では、「散歩が地域を知ることにも繋がるのでは?」「歩くことで介護予防にもなるのでは?」と考え、地域をよく知る住民の方ならではの、お散歩に特化したマップの完成を目指して活動しています。

歩いて発見 地域の魅力 お散歩マップ 作成中!!

一緒に散歩交流に

10月に行われた第5回地域支え合い会議では、お散歩マップを作成にするにあたり、地区内を散歩する「増林地区を歩こう!」を開催しました。

2日間に分けて増林地区内の4ルートを歩き、トイレやベンチなど、散歩に役立つような情報を集めました。近所に住んでいる参加者に話を聞きながら歩くことで、なじみのない場所に対しても散歩のイメージを膨らませることができました。

これまでの会議では関わりが少なかった方同士も、「一緒に歩くことで会話が弾み、良き交流の機会となりました。」

歩いてみるよ

11月に行われた第6回地域支え合い会議では、「増林地区を歩こう」の報告を行いました。

参加された方からは、「素敵なところだと聞いてはいたが、実際に来てよかった。自然が豊かで、歩いていて気持ちよかった。」「初めて行った公園もあり、それぞれの特徴を発見することができた。」

総合公園ルート



木々が赤く染まりつつある中
絶好のお散歩日和♪

増林地区を歩こう

東越谷公園ルート



ベンチやトイレを調査中

6つの公園を巡り、いろいろな特徴があることを発見!

中島ルート



雲一つない青空の下
自然豊かで開放的な川沿いを
ゆったりのんびり

花田ルート



新方川沿いには桜の木が69本!
春は桜の名所に

など、とても好評でした。中には、近くに住んでいても、徒歩で通ったことがなかったという方もいらつしやう、歩くことで、地域の新たな発見にも繋がりました。

今後、これらの発見を踏まえ、お散歩マップの完成に向けて取り組んでいきます。

「興味がある」「一緒に考えたい」と思われた方は是非、お問い合わせください。

越谷市社会福祉協議会

地域福祉課

☎ 966-3411

海和(かいわ)



増林の良いところ再発見!